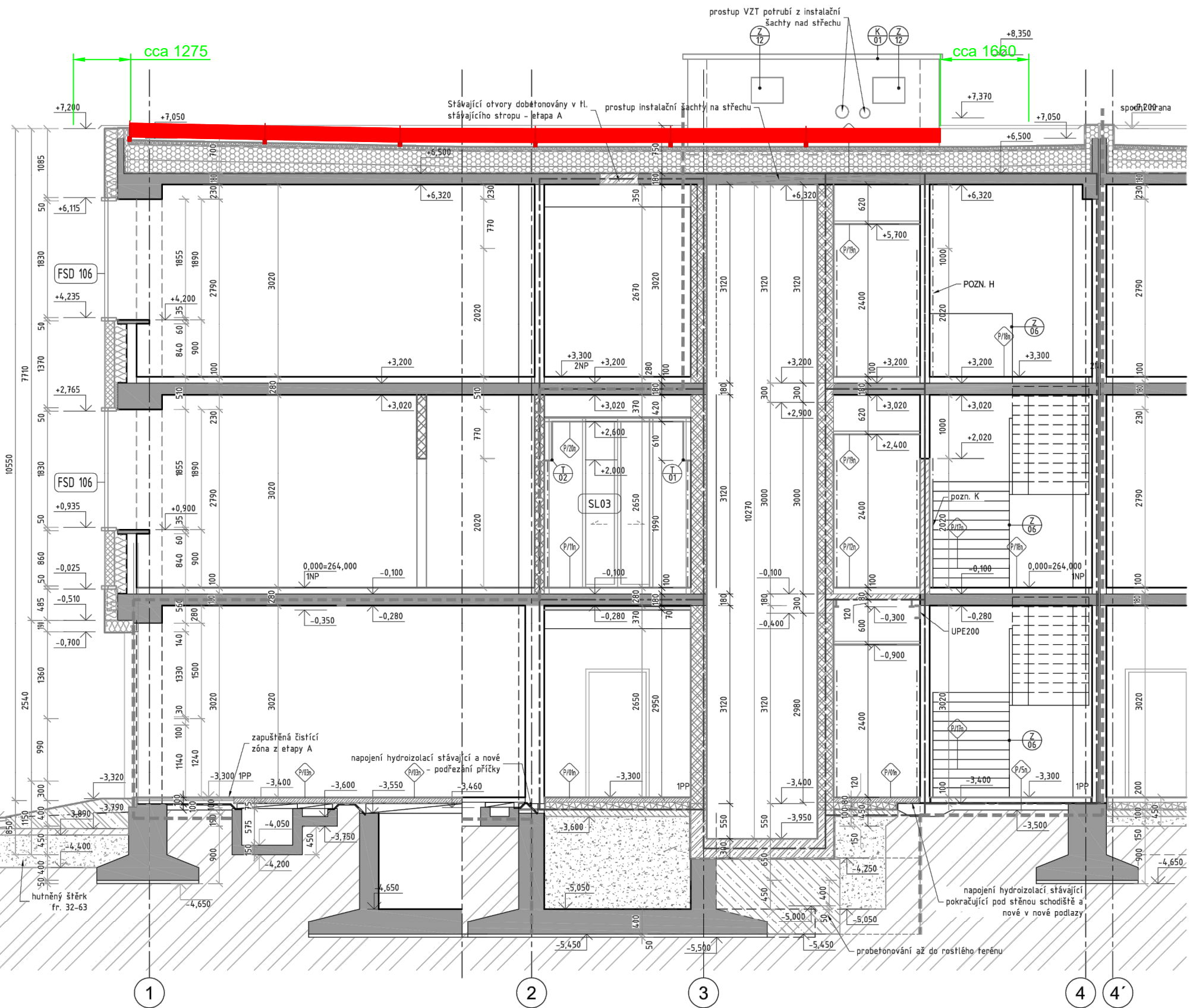


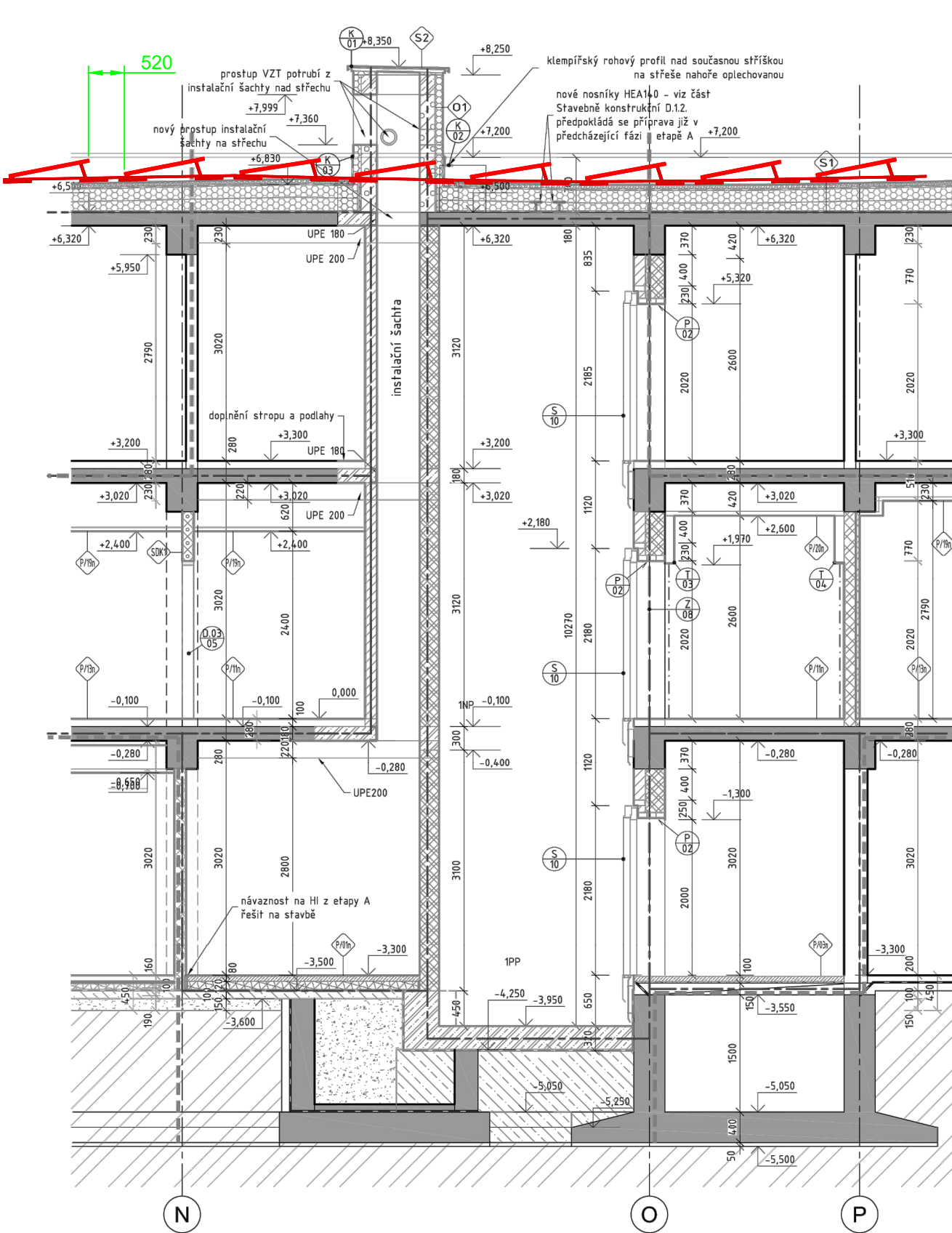
NOVÝ STAV

ŘEZ A-A'



NOVÝ STAV

ŘEZ B-B'



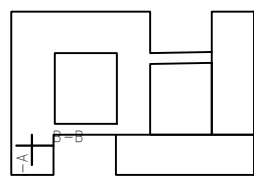
Legenda:

- Stávající konstrukce budovy
- Fotovoltaické panely na hliníkové konstrukci se sklonem 10° vůči rovině střechy
- Vzdálenosti od krajů střechy/mezi jednotlivými řadami FV panelů

Poznámka:

Jako podklad je použitý stavební výkres D1.1.201 řezu konstrukcí budovy architektonicko stavebního řešení Ing. Boženy Rybníčkové ze společnosti DKARCHITEKTI, s.r.o. Původní podklad zobrazuje řezy budovou D.

Řezy zobrazeny v tomto výkresu jsou určeny pro budovu A objektu Polikliniky a zobrazena šachta a strojovna na střeše není součástí tohoto zobrazení.



MAGUS

VYPRACOVAL	KONTROLOVAL	SCHVÁLIL	DATUM	12/2022
ING.PETRIČ	ING.PETRIČ	ING.PAŘIL	Č. ZAKÁZKY	Z021038
NÁZEV ZAKÁZKY	FOTOVOLTAICKÁ ELEKTRÁRNA	POLIKLINIKA LESNÁ	STUPĚŇ PD	DPS
NÁZEV VÝKRESU	D - DOKUMENTACE STAVEBNÍHO OBJEKTU	PROV.SOUB.: FVE	FORMÁT	3xA4
D1.2 - STAVEBNÍ KONSTRUKČNÍ ŘEŠENÍ	ARCHIVNÍ ČÍSLO	ČÁST: E	MĚŘITKO	1:75
D1.2.3 - ŘEZ KONSTRUKCÍ STŘECHY	Z021038/-5-PS-E004/R00	LIST	CELKEM	1